

# Klang *und* Weg

Wandern. Entdecken. Hören.

20. bis 26.  
September  
2026



**Wandern & Pilgern der  
besonderen Art**  
7 geführte Touren  
verschiedene Klangerlebnisse



Klang und Weg ist Teil des Rahmenprogramms von  
EURORANDO 2026, Europas größtem Wanderfest.



# Inhaltsübersicht

- Seite 4, 5 | **Warum “Klang & Weg”?**  
Was macht unsere Vereinsarbeit aus & was macht das Projekt so besonders?
- Seite 6 | **Hier spielt die Musik...**  
Wo findet “Klang & Weg” statt?
- Seite 7 | **Allgemeine Informationen**
- Seite 8, 9 | **Symbol-Wegweiser und Allgemeine Hinweise für Teilnehmende**
- Seite 10, 11 | **Tour 1 - So., 20.09.2026**  
“Kleine Füße, große Wege”  
Pilgern in Familie
- Seite 12, 13 | **Tour 2 - Mo., 21.09.2026**  
“Der Klang von Wald und Wasser”
- Seite 14, 15 | **Tour 3 - Di., 22.09.2026**  
“Zwischen Weg und Erinnerung: Auf den Spuren von Hoheneck”
- Seite 16, 17 | **Tour 4 - Mi., 23.09.2026**  
“Achtsam in den Herbst”



Seite 18, 19 | **Tour 5 - Do., 24.09.2026**  
“Vom Pilgerweg zum Kloster-  
klang”

Seite 20, 21 | **Tour 6 - Fr., 25.09.2026**  
“Spuren der Erneuerung”

Seite 22, 23 | **Tour 7 - Sa., 26.09.2026**  
“Wiesenwind und stille  
Schritte”

Seite 24 | **Was unsere Regionen so be-  
sonders macht**

Seite 25, 26 | **Entdeckerlust geweckt?**  
drei Regionen - unzählige Er-  
lebnisse

Seite 27 | **Bildquellen und Impressum**

Rückseite | **Kontakt**

## Warum “Klang und Weg”?

In Sachsen gibt es 30 anerkannte LEADER-Regionen. Gemeinsam stärken wir die ländlichen Räume Sachsens. Dabei geht es nicht nur um Fördermittel, sondern auch um Ideen, Engagement und gelebte Gemeinschaft. Wir geben Impulse für die Regionalentwicklung, bringen uns in das kommunale Leben ein und arbeiten aktiv in einem starken Netzwerk engagierter Bürgerinnen und Bürger. Dazu gehört auch, kleine und große Erlebnisangebote sichtbar zu machen und zu erhalten.

Aus der LEADER-Region „Tor zum Erzgebirge“ gewachsen, verbindet „Klang & Weg“ heute drei Regionen. Mit Unterstützung vieler Beteiligte entwickelte es sich zu einem besonderen Angebot für Tagesgäste und Einheimische gleichermaßen.

Die drei Vereine hinter den LEADER-Regionen nutzen für die Streckenführung eine besondere Grundlage: den Sächsischen Jakobsweg, den Pilgerweg St. Anna sowie weitere historische Wege. Diese Wege durchziehen die Regionen wie Lebensadern. Daraus entstanden auch die wanderbaren Tourenangebote.



Pilgern und achtsames Wandern heißt, zur Ruhe zu kommen, innezuhalten und die Gedanken schweifen zu lassen. In der wunderschönen erzebirgischen Natur kann man wieder ein Stück zu sich selbst finden.

Ergänzt wird dieses Erlebnis durch vielfältige Klänge am Wegesrand, in Kirchen und auf weiter Flur. So entsteht eine harmonische Verbindung, die neue Energie für Körper, Geist und Seele schenken kann.

**Lassen Sie sich einladen und genießen Sie – als Wanderin oder Wanderer, Pilgerin oder Pilger – das besondere Zusammenspiel aus Natur, Kirchenführungen, künstlerischen Darbietungen und erzebirgischer Gastfreundschaft!**

*Eine Besonderheit:*

Klang und Weg ist Teil des Rahmenprogramms von **EURORANDO 2026**, Europas größtem Wanderfest.



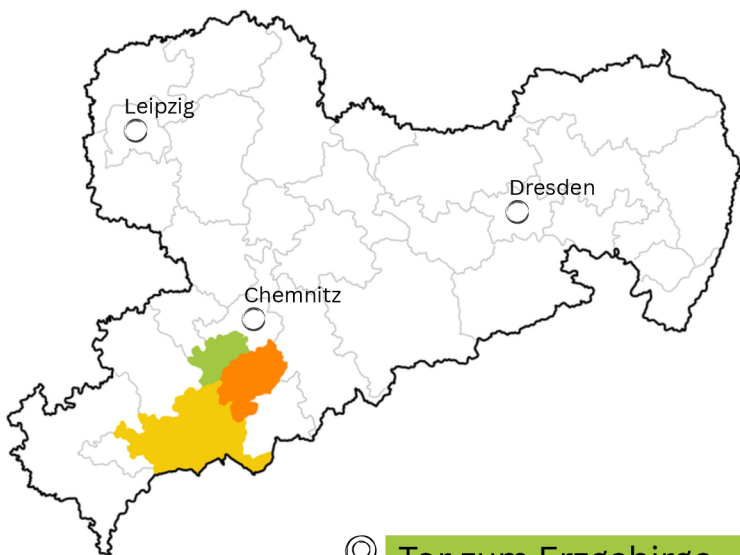
*Dankbarkeit:*

Ein besonderer Dank gilt allen beteiligten Kirchgemeindemitgliedern und regionalen Ehrenamtlichen, die dieses Projekt mit Leben, Ideen und Engagement erfüllen.



## Hier spielt die Musik...

Wo Sachsen am schönsten klingt:  
Mitten im Erzgebirge



Tor zum Erzgebirge



Westerzgebirge



Zwönitztal-Greifensteine

*"Nur wo du zu Fuß warst,  
bist du auch wirklich gewesen."*

Johann Wolfgang von Goethe



Die “Klang & Weg”-Touren werden in dieser Broschüre nur kurz vorgestellt.

Ausführlichere Informationen - wie z. B. die zuständige Wanderbegleitung, den Ablauf sowie weitere Details zur Tour etc. erhalten Sie über den jeweiligen QR-Code.



*Alle Touren auf  
einen Blick!*

**Sollten Sie trotz der Informationen noch Fragen zu den Touren haben, kontaktieren Sie bitte die jeweils zuständigen Regionalmanagements.**



Die genauen Kontaktdaten befinden sich auf der Rückseite dieser Broschüre.



## Symbol-Wegweiser

(teilweise) Pilgerweg			naturnahe Wanderung
Imbiss inklusive			Klang- Überraschungen
Imbiss exklusive			Museumsbesuch inklusive
Familientour			Aussichtsturm entlang der Tour
Bibel- & Zeit- geschichte			Naturerlebnis Wasser
geistliche Wegepunkte			

## Allgemeine Hinweise für Teilnehmende



Für die Teilnahme an den geführten Wandertouren ist eine verbindliche **Online-Anmeldung bis 04.09.2026** erforderlich. Dies erfolgt über den individuellen Tourenlink.



Für jede Tour wird ein Beitrag erhoben.



Teilweise wird Ihnen ein Imbiss während der Tour angeboten. Weitere Verpflegung bringen Sie bitte selbst mit.



Bei Stornierung eines bereits gebuchten Teilnahmetickets fallen folgende Stornierungskosten an:

- a) 50 % der Teilnahmekosten bei Stornierung bis einschließlich 15.08.2026
- b) 100 % der Teilnahmekosten bei Stornierung ab dem 16.08.2026



Wir bitten um Verständnis, dass bei unseren Touren kein Alkohol gestattet ist.

So schaffen wir eine achtsame und angenehme Atmosphäre für alle Teilnehmenden.



Bitte denken Sie an eine geeignete Wanderausrüstung. Kleiden Sie sich weiterhin witterungsgerecht.



Achten Sie auf möglichst leichtes Gepäck.



Wir bitten Sie, Ihr Mobiltelefon während der Wander- und Pilgertouren im Flugmodus zu halten. So bleiben Naturerlebnis, gegenseitige Rücksichtnahme und bei den Pilgertouren auch Ruhe und innere Einkehr für alle gewahrt.



Die Mitnahme von Haustieren ist auf den Touren nicht gestattet.



## Sonntag, 20.09.2026 “Kleine Füße, große Wege” Pilgern in Familie

**Start: 13:30 Uhr | Ende: ca. 18:00 Uhr**

Finden Sie sich bitte **15 Min. vor dem Start** am Treffpunkt ein!



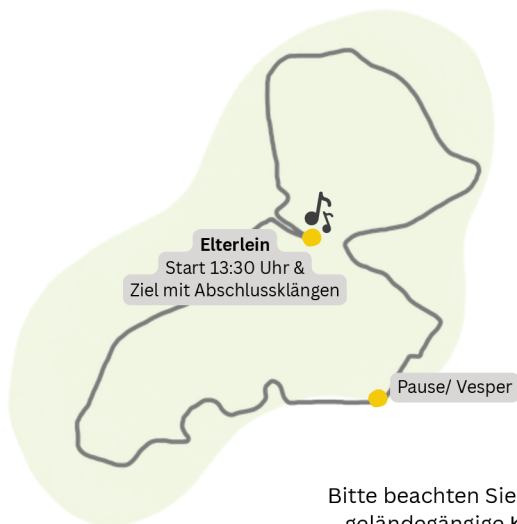
### Wegstrecke:

7,8 km in und um Elterlein



**Treffpunkt:** Kirche St. Laurentius,  
Kirchgasse 3, 09481 Elterlein

Nutzen Sie bitte die öffentlich ausgewiesenen Parkflächen  
in der Elterleiner Innenstadt.



Aufstieg: 104 m ▲

Abstieg: 101 m ▼

Bitte beachten Sie: Diese Tour ist nur für  
geländegängige Kinderwagen geeignet.



GREIFENSTEINREGION  
LEADER-REGION  
Zwönitztal Greifensteine



St.-Laurentiuskirche  
Ev.-Luth. Kirchgemeinde  
Elterlein

**Stadt  
Elterlein**



**10 EUR pro Erwachsene/r**  
**1,50 EUR pro Kind (bis 15 Jahre)**

Die Familientour „Kleine Füße, große Wege“ lädt Familien mit Kindern dazu ein, zur Ruhe zu kommen und das Pilgern auszuprobieren – auch ein Stück auf dem berühmten Jakobsweg, der durch Elterlein führt. Die Wanderleitung vermittelt dabei auf interessante und kindgerechte Weise, Wissen rund um innere Ruhe, Sinneswahrnehmung, Klang und Natur.

Startpunkt ist die evangelische Kirche St. Laurentius, eine spätgotische Saalkirche und ein besonderes Schmuckstück der Region. Nach der Tour erwartet Sie ein besonderes Klangerlebnis inklusive Mitmachmusik.

Ergänzt wird das Programm durch Kirchen- und Pfarrhausführungen. Teilnehmende dieser Familientour erhalten außerdem die Möglichkeit, den Kirchturm zu besichtigen.

Während der Tour werden ein kleiner Vesperimbiss sowie ein Abschlussimbiss angeboten.

Ihr Beitrag für ein gutes Miteinander:  
Beachten Sie bitte unsere Allgemeinen Hinweise!



**Weitere  
Infos und  
Anmeldung**



Auf 30 Personen begrenzt!  
Weitere Details zur Tour stehen Ihnen  
über diesen QR-Code zur Verfügung:



**Montag, 21.09.2026**

“Der Klang von Wald und Wasser”

**Start: 09:30 Uhr | Ende: ca. 16:00 Uhr**

Finden Sie sich bitte **15 Min. vor dem Start** am Treffpunkt ein!



**Wegstrecke:**

10,5 km durch Sosa und Blauenthal



**Treffpunkt:**

Parkplatz “Auersberger Straße/Feuerwehr”

Auersberger Str. 18, 08309 Eibenstock





## 22 EUR pro Person

Der Klang von Wald & Wasser - unterwegs zwischen Stille, Wasser und neuer Kraft. Lernen Sie inmitten des walddreichsten Forstbezirks Sachsens das Zusammenspiel von Wasser und Natur auf eine ganz neue Weise kennen.

Zusammen mit der Wanderbegleitung richten Sie Ihre Aufmerksamkeit auf die kleinen - und wertvollsten - Dinge im Leben.

Freuen Sie sich auf einmalige Naturerlebnisse, spannende Einblicke und auf die ein oder andere Überraschung am Wegesrand.

Auf die Teilnehmenden dieser Tour wartet eine Andacht zu Beginn, ein Konzert der besonderen Art sowie ein gemütlicher Mittagsimbiss.

Ihr Beitrag für ein gutes Miteinander:  
Beachten Sie bitte unsere Allgemeinen Hinweise!

Weitere  
Infos *und*  
Anmeldung



Auf 25 Personen begrenzt!  
Weitere Details zur Tour stehen Ihnen über diesen QR-Code zur Verfügung:



**Dienstag, 22.09.2026**

**“Zwischen Weg und Erinnerung:  
Auf den Spuren von Hoheneck”**

**Start: 10:00 Uhr | Ende: ca. 18:00 Uhr**

Finden Sie sich bitte **15 Min. vor dem Start** am Treffpunkt ein!



**Wegstrecke:**

11 km in und um Stollberg



**Treffpunkt:**

Hoheneck/Areal Stalburc,  
An der Stalburg 6, 09366 Stollberg

Aufstieg: 176m  
Abstieg: 166 m





## 35 EUR pro Person

Diese Pilgertour lädt dazu ein, sich gemeinsam auf einen Weg des Erinnerns und Nachdenkens zu begeben. Die Tour beginnt an der Gedenkstätte Hoheneck, einem ehemaligen Ort politischer Unterdrückung in der DDR, an dem viele Frauen unter menschenunwürdigen Bedingungen leiden mussten.



Im Anschluss machen wir uns gemeinsam auf den Weg rund um Stollberg. Unterschiedliche Zwischenimpulse begleiten die Pilgernden auf diesem Weg. Sie laden dazu ein, miteinander ins Gespräch zu kommen oder bewusst Momente der Stille wahrzunehmen.

Im Preis inbegriffen ist die Führung in der Gedenkstätte und ein Mittagssnack.

**Den Abschluss bildet um 17 Uhr im Theater Burattino ein öffentliches Orgelkonzert mit Manuel Rotter.**

Ihr Beitrag für ein gutes Miteinander:  
Beachten Sie bitte unsere Allgemeinen Hinweise!



Weitere  
Infos *und*  
Anmeldung



Auf 40 Personen begrenzt!  
Weitere Details zur Tour stehen Ihnen  
über diesen QR-Code zur Verfügung:



**Mittwoch, 23.09.2026**

**“Achtsam in den Herbst”**

**Start: 8:40 Uhr | Ende: ca. 18:00 Uhr**

Finden Sie sich bitte **15 Min. vor dem Start** am Treffpunkt ein!



### **Wegstrecke:**

ca. 17 km von Thalheim über  
Brünlos nach Zwönitz



### **Treffpunkt:**

08:40 Uhr | Bahnhof Zwönitz

**Der Zug C13 Richtung Chemnitz (80010)  
fährt 08:58 Uhr ab!**



Aufstieg: 242 m ▲

Abstieg: 158 m ▼

Bitte beachten Sie:  
Die Zugfahrt von Zwönitz  
nach Thalheim ist **nicht** im  
Preis inbegriffen. Nutzen  
Sie bitte die öffentlich  
ausgewiesenen  
Parkflächen.



GREIFENSTEINREGION  
LEADER-REGION  
Zwönitztal Greifensteine



**Stadt  
Thalheim  
& Zwönitz**



## 20 EUR pro Person

Auf dem Pilgerweg St. Anna führt diese besondere Wanderung von Thalheim über Brünlos bis nach Zwönitz – durch herbstliche Natur, stille Wege und Orte der Begegnung.

Der Weg verbindet Zeiten der Stille mit kleinen Impulsen, Klangerlebnissen und herzlicher Gemeinschaft. Im Christlichen Erlebnispark in Brünlos lädt eine Pause mit einem Mittagsimbiss zum Verweilen ein.

Ein weiterer besonderer Ort ist die St.-Anna-Kapelle am Bad Guter Brunnen – ein Platz für Ruhe und innere Einkehr. Den stimmungsvollen Abschluss bildet die Kirche St. Peter und Paul in Zwönitz mit einem kleinen Konzert, Begegnung und erzgebirgischer Gastfreundschaft bei Kaffee und Kuchen.

Diese Tour lädt dazu ein, die Schöpfung bewusst wahrzunehmen, neue Kraft zu tanken und bereichernde Begegnungen zu erleben.

Ihr Beitrag für ein gutes Miteinander:  
Beachten Sie bitte unsere Allgemeinen Hinweise!

Weitere  
Infos *und*  
Anmeldung



Auf 30 Personen begrenzt!  
Weitere Details zur Tour stehen Ihnen  
über diesen QR-Code zur Verfügung:



**Donnerstag, 24.09.2026**

**“Vom Pilgerweg zum Klosterklang”**

**Start: 10:00 Uhr | Ende: ca. 16:00 Uhr**

Finden Sie sich bitte **15 Min. vor dem Start** am Treffpunkt ein!



**Wegstrecke:**

8,4 km um den Spiegelwald



**Treffpunkt:**

Wanderparkplatz “König-Albert-Turm”

Alte Bernsbacher Str., 08344 Grünhain-Beierfeld





## 28 EUR pro Person

Tradition erleben, Natur spüren und gemeinsam unterwegs sein. “Vom Pilgerweg zum Klosterklang” verbindet Geschichte, Klänge und Natur zu einem besonderen Erlebnis.

Begleitet von herrlichen Ausblicken und Momenten der Achtsamkeit laden kleine Impulse dazu ein, zusammen mit der Wanderbegleitung über Alltägliches nachzudenken und gemeinsam neue Perspektiven zu erkunden.

Kleine Klang-Überraschungen, besondere Einblicke in Geschichte und Tradition sowie ein Konzert der besonderen Art an der Klosterruine runden die Tour ab.

Auf die Teilnehmenden dieser Tour wartet zudem eine Andacht sowie ein gemütlicher Mittagsimbiss und ein gemeinsames Reflektieren bei Kaffee und Kuchen.

Ihr Beitrag für ein gutes Miteinander:  
Beachten Sie bitte unsere Allgemeinen Hinweise!



Weitere  
Infos *und*  
Anmeldung



Auf 25 Personen begrenzt!  
Weitere Details zur Tour stehen Ihnen  
über diesen QR-Code zur Verfügung:



**Freitag, 25.09.2026**

“Spuren der Erneuerung”

**Start: 10:00 Uhr | Ende: ca. 18:00 Uhr**

Finden Sie sich bitte **15 Min. vor dem Start** am Treffpunkt ein!



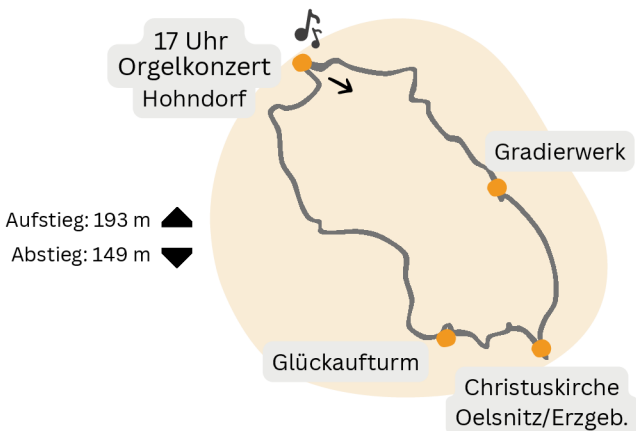
## **Wegstrecke:**

9 km in und um Hohndorf und  
Oelsnitz/Erzgeb.



## **Treffpunkt:**

Lutherkirche Hohndorf,  
Hauptstr. 13, 09394 Hohndorf





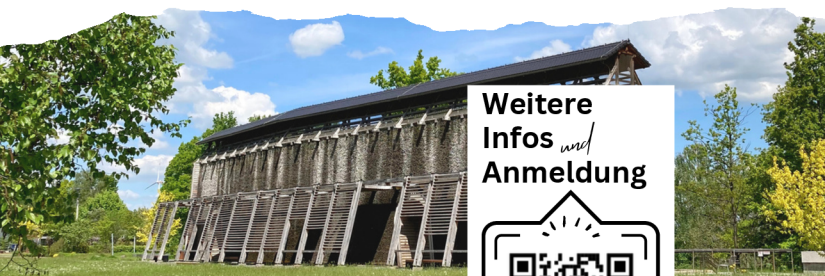
## 25 EUR pro Person

Gemeinsam begeben wir uns auf einen besonderen Weg: Einen Weg der Besinnung und der Erneuerung, der in Hohndorf beginnt. Von dort aus pilgern wir zum Bürger- und Familienpark in Oelsnitz. Beim Besuch des dortigen Gradierwerks dürfen wir erfahren, wie nicht nur der Körper gereinigt wird, sondern auch die Seele neue Kraft schöpfen kann. Außerdem erwarten uns die Christuskirche in Oelsnitz mit ihrer besonderen Atmosphäre sowie der 26 Meter hohe Glückaufurm mit herrlichem Ausblick über die Region. Das beheizte „Wunderhorn“ und die Purple-Path-Figuren „Engel + Bergmann“ verbinden Kunst und Bergbautradition. Im Preis inbegriffen ist ein Mittagssnack.



**Den stimmungsvollen Abschluss bildet um 17 Uhr das öffentliche Orgelkonzert mit Lukas Petschowsky in der Lutherkirche Hohndorf.**

Ihr Beitrag für ein gutes Miteinander:  
Beachten Sie bitte unsere Allgemeinen Hinweise!



Weitere  
Infos *und*  
Anmeldung



Auf 40 Personen begrenzt!  
Weitere Details zur Tour stehen Ihnen über diesen QR-Code zur Verfügung:



**Samstag, 26.09.2026**

“Wiesenwind und stille Schritte”

**Start: 09:00 Uhr | Ende: ca. 16:30 Uhr**

Finden Sie sich bitte **15 Min. vor dem Start** am Treffpunkt ein!



**Wegstrecke:**

14,9 km zw. Löbnitz und Oberpfannenstiel



**Treffpunkt:**

Parkplatz an der B169

Auer Straße, 08294 Löbnitz





## 22 EUR pro Person

Gemeinschaft, Begegnung und Natur erleben - das verspricht diese Tour voller Ruhe und einprägender Momente.

Beginnend in Löbnitz führt der Weg über Wiesen und Felder. Auf dem „Weg der Besinnung“ begleiten Sie Bibelverse in einer ganz speziellen Form.

Zur Pause am Waldplatz erwartet Sie ein besonderes Konzert in stimmungsvoller Atmosphäre. Der Rückweg führt vorbei an einem beeindruckenden Steinbruchsee und lädt noch einmal zum Innehalten und Genießen ein.

Auf die Teilnehmenden wartet ein Konzert der besonderen Art und eine abschließende Andacht sowie eine Sonderausstellung in der Kirche.

Während der Pause bietet der Heimatverein Oberpfannenstiel Leckereien vom Grill auf Selbstzahlerbasis an.

Ihr Beitrag für ein gutes Miteinander:  
Beachten Sie bitte unsere Allgemeinen Hinweise!

Weitere  
Infos *und*  
Anmeldung



Auf 25 Personen begrenzt!  
Weitere Details zur Tour stehen Ihnen  
über diesen QR-Code zur Verfügung:

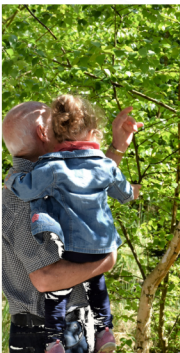
## Was unsere Regionen so besonders macht



Die drei LEADER-Regionen „Tor zum Erzgebirge“, „Westerzgebirge“ und „Zwönitztal-Greifensteine“ prägen mit ihrer Geschichte, ihrer Landschaft und ihren Menschen das Herz des Erzgebirges.



Über Jahrhunderte hinweg formte besonders der Bergbau die Regionen. Mit ihm entstanden nicht nur Städte und Arbeitswelten, sondern auch ein tief verwurzelter christlicher Glaube, der den Menschen Hoffnung, Zusammenhalt und Orientierung gab.



Bis heute spiegeln sich diese Wurzeln in zahlreichen Kirchen, Bergparaden, Mettenschichten, Liedern und Traditionen wider.

Brauchtum, Kultur und erzgebirgische Handwerkskunst werden hier mit großer Verbundenheit gepflegt und von Generation zu Generation weitergegeben.

Zwischen dichten Wäldern, sanften Höhenzügen und markanten Felsen laden die Regionen dazu ein, Natur, Geschichte und Gastfreundschaft gleichermaßen zu erleben.

So verbinden die drei LEADER-Regionen auf besondere Weise Tradition und Zukunft, Besinnung und Erlebnis.

# Entdeckerlust geweckt?



## drei Regionen - unzählige Erlebnisse



Die LEADER-Region „**Tor zum Erzgebirge**“ verbindet Bergbautradition, (Industrie)Kultur und Kreativität. Als Teil der Kulturregion Chemnitz 2025 und der Montanregion Erzgebirge/Krušnohoří bietet sie vielfältige Möglichkeiten für Ausflüge, Rad- und Wandertouren sowie kulturelle Erlebnisse. Mit dem Schwerpunkt „Kreativ.Kultur.Tourismus.“ werden bestehende Angebote gebündelt, sichtbar gemacht und weiterentwickelt, um die Region als attraktives Ziel für Naherholung und Tagestourismus zu stärken.

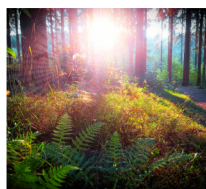
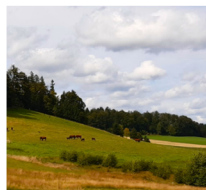




LEADER-Region Westerzgebirge

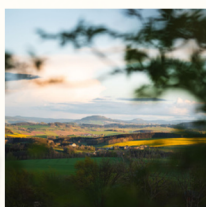
Das **Westerzgebirge** zählt mit über 60 % Waldanteil zu den waldreichsten Landschaften Sachsens. Weite Wälder, aussichtsreiche Bergkämme, stille Täler und klare Talsperren prägen die Region.

Ein hervorragend ausgebauten Netz aus Wander- und Pilgerwegen lädt dazu ein, Natur, Kultur und erzgebirgische Gastfreundschaft auf besondere Weise zu erleben – vom genussvollen Spaziergang bis hin zur mehrtägigen Tour.



GREIFENSTEINREGION  
LEADER-REGION  
Zwönitztal Greifensteine

Auf der Suche nach neuen Wandererlebnissen? Dann hereinspaziert in die **Greifensteinregion!** Idyllische Wege führen durch schattige Wälder, vorbei an plätschernden Bächen und stillen Wiesen bis hin zu weiten Aussichtspunkten. Einfach den Blick über die bergige Landschaft schweifen lassen, die Stille genießen und tief durchatmen. Hier geht jedem Naturliebhaber das Herz auf!



Auch für Familien gibt es hier zahlreiche spannende Ausflugsziele. Das Maskottchen „Greifi“ führt zu den abenteuerlichen Erlebnissen.

# Wir sind alle ein kleines Stück Europa!

**LEADER**

„Liaison Entre des Actions de  
Development de l'Économie Rurale“ (frz.)



**Kofinanziert von der  
Europäischen Union**

Klang und Weg - Ein Gemeinschaftsprojekt  
initiiert durch die LEADER Regionen  
Tor zum Erzgebirge, Westerzgebirge &  
Zwönitztal-Greifensteine

**Änderungen im Programm vorbehalten! Alle Angaben ohne Gewähr!**

## **Bildquellen**

Grafiken erstellt mit Unterstützung von KI  
Seite 4, 17, 24, 27 | Verein "Zwönitztal-Greifensteine"  
Seite 24 l. | Canva Bilderpool  
Seite 3, 11, 26 u.l. | P. Eichler - Greifensteinregion  
Seite 26 | Illustration "Greifi": Greifensteinregion  
Seite 13, 19, 23, 26 r. | Verein "Westerzgebirge"  
Seite 15 r. | Burattino  
Seite 15, 21, 25 | Verein "Tor zum Erzgebirge"

## **Impressum**

Tor zum Erzgebirge e. V., Untere Hauptstr. 2, 09376 Oelsnitz/Erzgeb.  
Vereinsregister: VR 5733 | Registergericht: Registergericht Chemnitz  
Geschäftsführung: S. Repmann | Vorsitzender: S. Thamm

Zukunft Westerzgebirge e. V., Rosa-Luxemburg-Str. 19,  
08280 Aue-Bad Schlema  
Registernummer: VR 20839 | Registergericht: Amtsgericht Chemnitz  
Geschäftsführung: R. Fischer | Vorsitzender: Dr. W. Ternick

Verein zur Entwicklung der Zwönitztal-Greifensteinregion e. V.  
Greifensteinstraße 44, 09427 Ehrenfriedersdorf  
Registernummer: VR 7900 | Registergericht: Amtsgericht Chemnitz  
Geschäftsführung: E. Weber | Vorsitzender: D. Trommer



# Kontakt

## LEADER-Regionalmanagement

### “Tor zum Erzgebirge”

Anja Meyer | Tourismuskoordinatorin



Tel.: 037298 9795-13

[tourismus@tor-zum-erzgebirge.de](mailto:tourismus@tor-zum-erzgebirge.de)

<https://tor-zum-erzgebirge.de/>



...immer gut informiert:



## LEADER-Regionalmanagement

### “Westerzgebirge”

Melanie Behn | Projektmanagerin  
„Nachhaltiger Tourismus“



Tel.: 03771 7196447

[melanie.auerswald@zukunft-](mailto:melanie.auerswald@zukunft-westerzgebirge.eu)

[westerzgebirge.eu](mailto:westerzgebirge.eu)

<https://zukunft-westerzgebirge.eu>

## LEADER-Regionalmanagement

### “Zwönitztal-Greifensteine”

#### **Tourist-Information Greifensteinregion**

Corinna Bergelt | Tourismuskoordinatorin  
Isabel Freund | Öffentlichkeitsarbeit



Tel.: 037346 6870

[info@greifensteine.de](mailto:info@greifensteine.de)

<https://www.greifensteine.de/>

